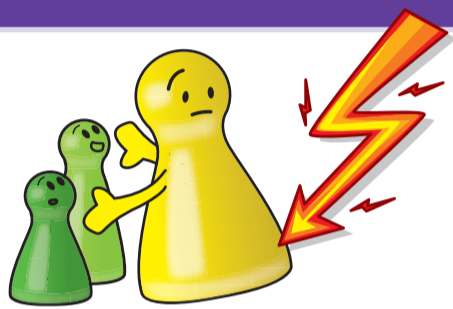


FÜR EINEN GRENZWAHRENDEN UMGANG UND ZUM SCHUTZ VOR SEXUALISIERTER GEWALT

VERHALTENSKODEX

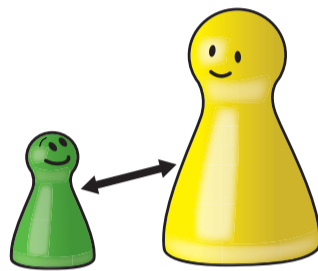


Der Evangelische Kirchenkreis Schlesische Oberlausitz setzt sich mit dem Thema Schutz von Menschen offensiv auseinander. Auf Grundlage unseres christlichen Verständnisses haben das Wohl aller sowie ihr Schutz vor jeglicher Gewalt oberste Priorität. Wir übernehmen Verantwortung und stärken Kinder, Jugendliche und Erwachsene in diesem Sinne. Dazu gehört auch, sie vor missbräuchlichem Verhalten zu schützen. Transparente Strukturen und eine offene Thematisierung sind eine grundlegende Voraussetzung, diesem Auftrag zu entsprechen. Deshalb wurde der Verhaltenskodex entwickelt. Er ist ein wichtiger Beitrag für eine umfassende Prävention und Kultur der Achtsamkeit in unserer Landeskirche. Der Verhaltenskodex ist maßgebend für die Arbeit unserer Landeskirche und somit verbindlich für alle beruflichen und ehrenamtlichen Mitarbeiter:innen.



Kinder, Jugendliche und Erwachsene schützen

Ich will die mir anvertrauten Menschen vor Schaden, Gefahren, Missbrauch und Gewalt schützen.



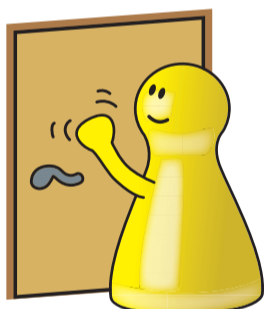
Mit Nähe und Distanz umgehen

Ich weiß um die sexuelle Dimension von Beziehungen, nehme sie bewusst wahr und gehe verantwortungsvoll mit Nähe und Distanz um. Ich achte individuelle Grenzempfindungen und verteidige sie.



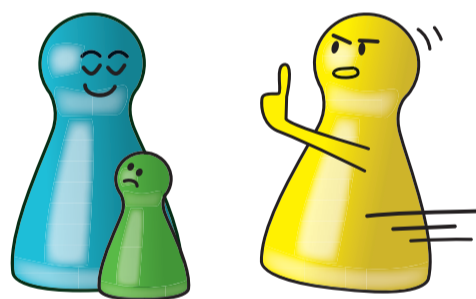
Die Rolle als Verantwortliche:r nicht ausnutzen

Ich gehe als Mitarbeiter:in keine sexuellen Kontakte zu mir anvertrauten Menschen ein.



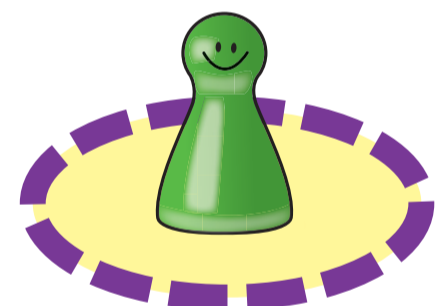
Intimsphäre respektieren

Ich respektiere die Intimsphäre und die persönlichen Grenzen der Scham von Gruppenmitgliedern, Teilnehmenden und Mitarbeitenden.



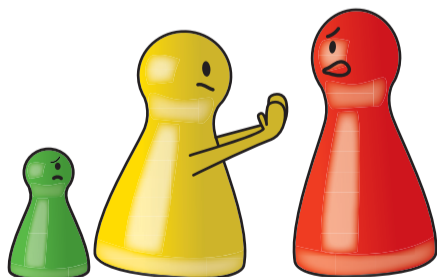
Stellung beziehen

Ich beziehe gegen sexistisches, diskriminierendes und gewalttätiges Verhalten sowie gegen sexualisierte Sprache und verbale Gewalt aktiv Stellung.



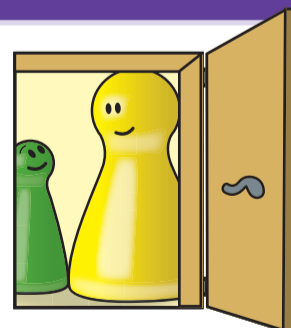
Grenzen wahrnehmen und akzeptieren

Ich nehme die Überschreitung von persönlichen Grenzen wahr, schreite ein und vertusche Grenzverletzungen nicht.



Abwertendes Verhalten abwehren

Ich verzichte auf abwertendes Verhalten gegenüber teilnehmenden und mitarbeitenden Personen auf allen Veranstaltungen und achte auch darauf, dass andere respektvoll miteinander umgehen.



Transparenz herstellen

Situationen, in denen ich mit anderen Menschen alleine bin, mache ich transparent. Ich halte die arbeitsfeldspezifischen Standards ein und beachte die Bedürfnisse der/des anderen.

Ich weiß, an welche beruflichen Mitarbeitenden ich mich wenden kann.

Präventionsteam des Kirchenkreises
Gudrun Rönsch-Marx
Nele Schmidt &
Steffen Schumann
pro.praevention@kirchenkreis-sol.de

Unabhängige Beraterin der EKBO
Chris Lange
030 243 44 199
beratungundhilfe@ekbo.de